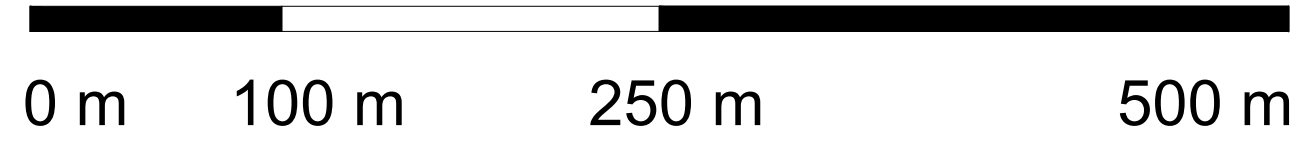
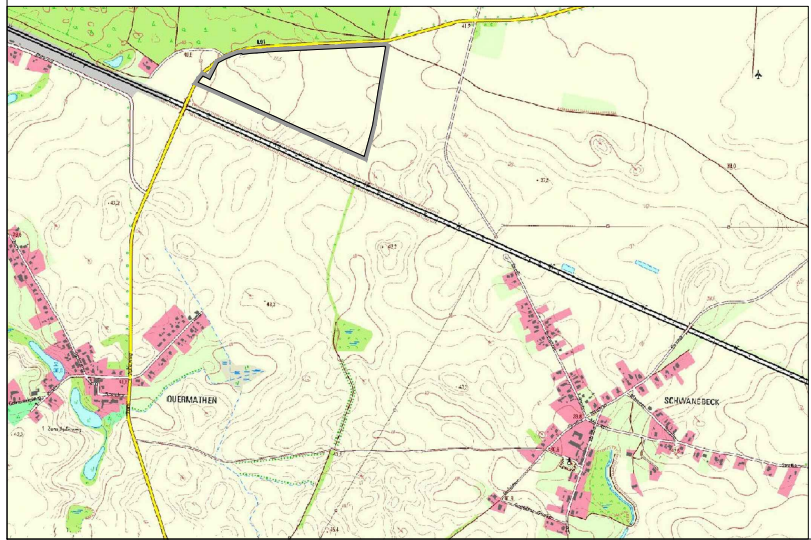


Legende

- Biotoptypen**
- 07 Laubgebüschse, Feldgehölze, Alleen, Baumreihen und Baumgruppen
- 07113 Feldgehölze mittlerer Standorte (inner- und außerhalb)
 - Baumreihe (Stieleichenbaumreihe) (071421) (inner- und außerhalb)
- 08 Wälder und Forste
- Rotbuchenwälder/Eichen-Hainbuchenwälder (08170/08180) (außerhalb)
- 09 Äcker
- Intensivacker (09130) (inner- und außerhalb)
- 12 bebaute Gebiete, Verkehrsanlagen und Sonderbauflächen
- Straße, asphaltiert (12612) (außerhalb)
 - Ver- und Entsorgungsanlagen (PV-FFA) (12700) (außerhalb)
- Sonstige Planzeichen**
- Grenze des räumlichen Geltungsbereiches des Bebauungsplanes
- Avifauna**
- Bm Blaumeise
 - Hs Haussperling
 - Km Kohlmeise
 - St Star
 - Kch Kranich
 - Bf Buchfink
 - Bs Buntspecht
 - Fl Feldlerche
 - Mg Mönchsgrasmücke
 - Sti Stieglitz
 - Nk Nebelkrähe
 - Ba Bachstelze
- Überflug
- Kartengrundlage**
- Flurstücksgrenzen
 - Flurstücksbezeichnung z.B. 536
 - Abgrenzung der Ortsteile
 - öffentliche Verkehrsflächen außerhalb des Plangebietes

Maßstab: 1 : 3000



Umweltbestandskarte zum Bebauungsplan „Sondergebiet Solarpark Groß Behnitz Nord“ STADT NAUEN - Ortsteil Groß Behnitz

Planbereich: Gemarkung Groß Behnitz, Flur 4, Flurstücke 456 (tlw.), 453, 449, 522, 379 (tlw.), 382 (tlw.), 524 (tlw.), 526 (tlw.), 528 (tlw.), 530 (tlw.), 532 (tlw.), 534 (tlw.), 536 (tlw.), 406 (tlw.)

Planungsgrundlage: Inhalt des Liegenschaftskatasters (Stand Oktober 2020)

Planungsstand: Satzungsfassung, November 2020, Letzte Kartierung-Juni 2019

Planverfasser: IGF IngenieurGesellschaftFalkenrehde mbH
Karlshof Str. 28 - 14641 Nauen - Tel: 03321/7470-0 - Fax: 03321/7470-20