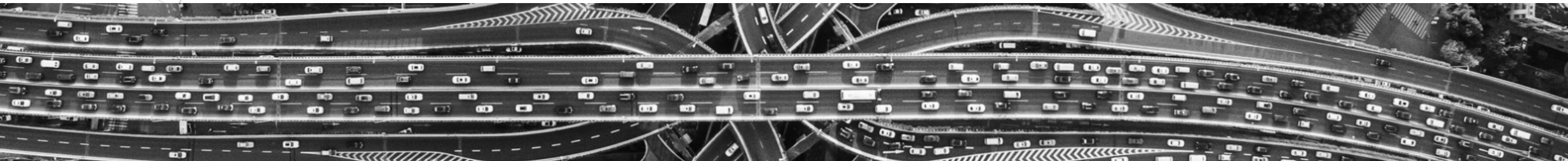




Bebauungsplan „Rechenzentrum Nauen“
Bürgerinformationsveranstaltung am 22.04.2024
- *Verkehrliche Erschließung* -





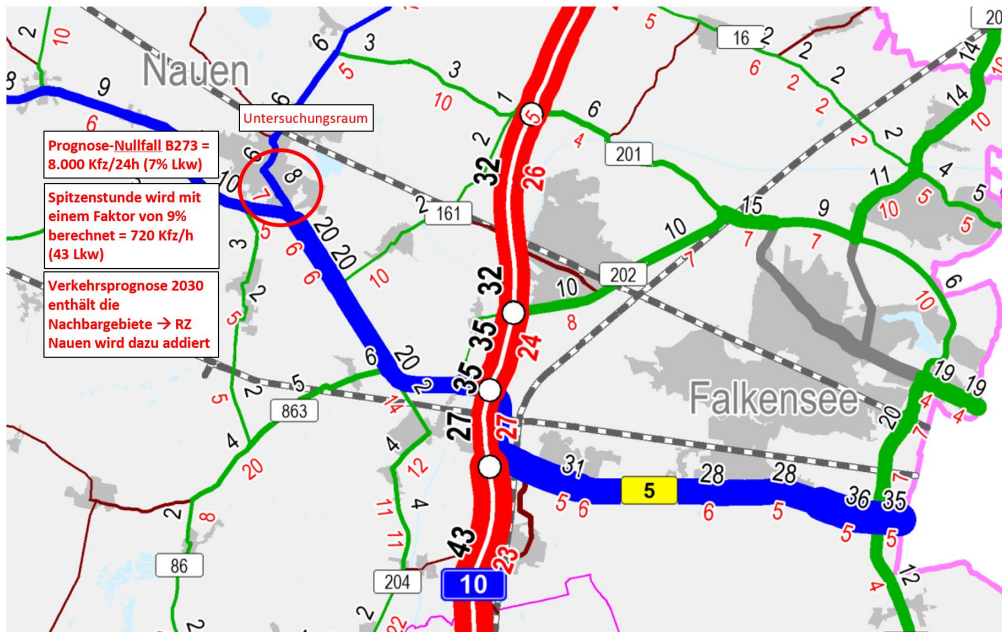
Bushaltestelle
 „Marx-Engels-Straße“
 ca. 300 m hinter Kreisel
 Richtung Ortsmitte



Radweganbindung



Verkehrsprognose 2030 des LS Brandenburg



Ergebnis Programm <i>Ver_Bau</i>	Büro		Reinigung		Sicherheit	
	qm Bruttogeschossfläche	qm Bruttogeschossfläche	qm Bruttogeschossfläche	qm Bruttogeschossfläche	qm Bruttogeschossfläche	qm Bruttogeschossfläche
Beschäftigtenverkehr	min. Kfz-Zahl max. Kfz-Zahl		min. Kfz-Zahl max. Kfz-Zahl		min. Kfz-Zahl max. Kfz-Zahl	
Kennwert für Beschäftigte	qm Bruttogeschossfläche je Beschäftigtem	qm Bruttogeschossfläche je Beschäftigtem	qm Bruttogeschossfläche je Beschäftigtem	qm Bruttogeschossfläche je Beschäftigtem	qm Bruttogeschossfläche je Beschäftigtem	qm Bruttogeschossfläche je Beschäftigtem
Anzahl Beschäftigte	60	75	10	15	15	25
Anwesenheit [%]	80	80	85	85	80	80
Wegehäufigkeit	3,3	3,5	3,3	3,3	3,3	3,3
Wege der Beschäftigten	158	210	26	42	40	66
MIV-Anteil [%]	65	100	65	100	65	100
Pkw-Besetzungsgrad	1,1	1,1	1,1	1,1	1,1	1,1
Pkw-Fahrten/Werktag	94	191	17	38	23	60
Kunden-/Besucherverkehr	0,40 0,50		0,05 0,05		0,10 0,10	
Kennwert für Kunden/Besucher	Wege je Beschäftigtem	Wege je Beschäftigtem	Wege je Beschäftigtem	Wege je Beschäftigtem	Wege je Beschäftigtem	Wege je Beschäftigtem
Wege der Kunden/Besucher	24	38	1	1	2	3
MIV-Anteil [%]	80	100	80	100	80	100
Pkw-Besetzungsgrad	1,1	1,1	1,1	1,1	1,1	1,1
Pkw-Fahrten/Werktag ohne Effekte	18	36	1	1	1	2
Verbundeffekt						
Konkurrenzeffekt						
Pkw-Fahrten/Werktag mit Effekten	18	36	1	1	1	2
Güterverkehr	0,05 0,10		Lkw-Fahrten je Beschäftigtem		Lkw-Fahrten je Beschäftigtem	
Kennwert für Güterverkehr	Lkw-Fahrten je Beschäftigtem	Lkw-Fahrten je Beschäftigtem	Lkw-Fahrten je Beschäftigtem	Lkw-Fahrten je Beschäftigtem	Lkw-Fahrten je Beschäftigtem	Lkw-Fahrten je Beschäftigtem
Lkw-Anteil	100	100	100	100	100	100
Lkw-Fahrten/Werktag	3	8				
Gesamtverkehr	Kfz-Fahrten je Werktag mit Effekten		Kfz-Fahrten je Werktag ohne Effekte		Kfz-Fahrten je Werktag mit Effekten	
Kfz-Fahrten je Werktag mit Effekten	115	235	17	39	24	62
Kfz-Fahrten je Werktag ohne Effekte	115	235	17	39	24	62

→ Mittelwert Kfz pro Tag 125 Fahrzeuge/24h*Richtung

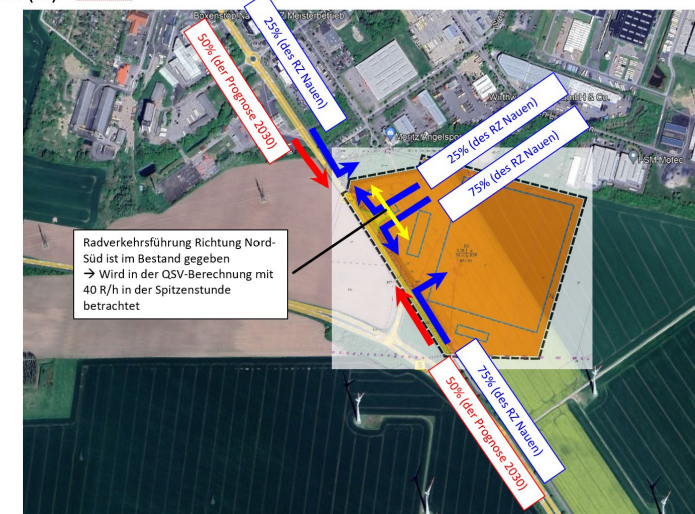
Ausgangsgrößen - Untersuchungsgebiet:

- Büronutzung mit geringem Kundenverkehr (14,6 ha Bruttofläche)
 - Reinigungspersonal (10-15 Mitarbeiter pro Tag)
 - Sicherheitspersonal (15-20 Mitarbeiter pro Tag)
- 60 - 75 Mitarbeiter pro Tag

Die Prognose erfolgt für ein 24/7 – 3-Schicht-Betrieb



Stromverteilungsplan (%) - DTWw



Leistungsfähigkeit Prognose-Planfall, Frühspitze 07-08 Uhr

Strom	Strom	q-vorh	tg	tf	q-Haupt	q-max	Misch-	W	N-90	N-95	N-99	QSV
-Nr.		[PWE/h]	[s]	[s]	[Fz/h]	[PWE/h]	strom	[s]	Fz	Fz	Fz	
2	→	201				1800						A
3	↘	20				1600						A
Misch-H		221				1780	2 + 3	2,3	1	1	1	A
4	↖	19	6,6	3,8	777	340		11,8	1	1	1	B
6	↗	5	6,5	3,7	210	742		4,9	1	1	1	A
Misch-N		24				384	4 + 6	10,4	1	1	1	B
8	←	582				1800						A
7	↙	7	5,5	2,6	219	1072		3,4	1	1	1	A
Misch-H		589				1800	7 + 8	3,1	2	2	3	A

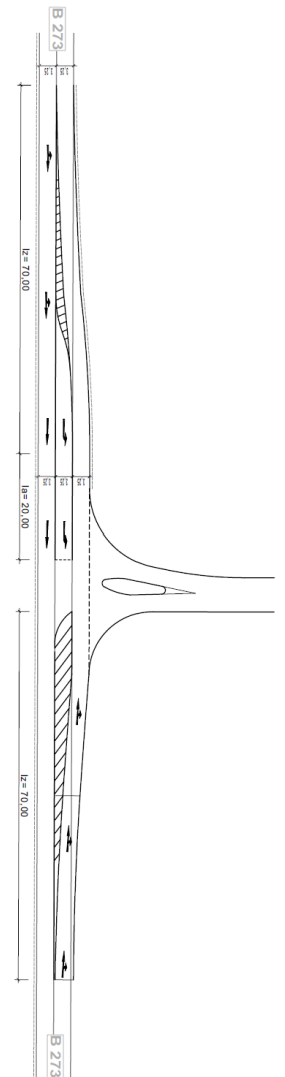
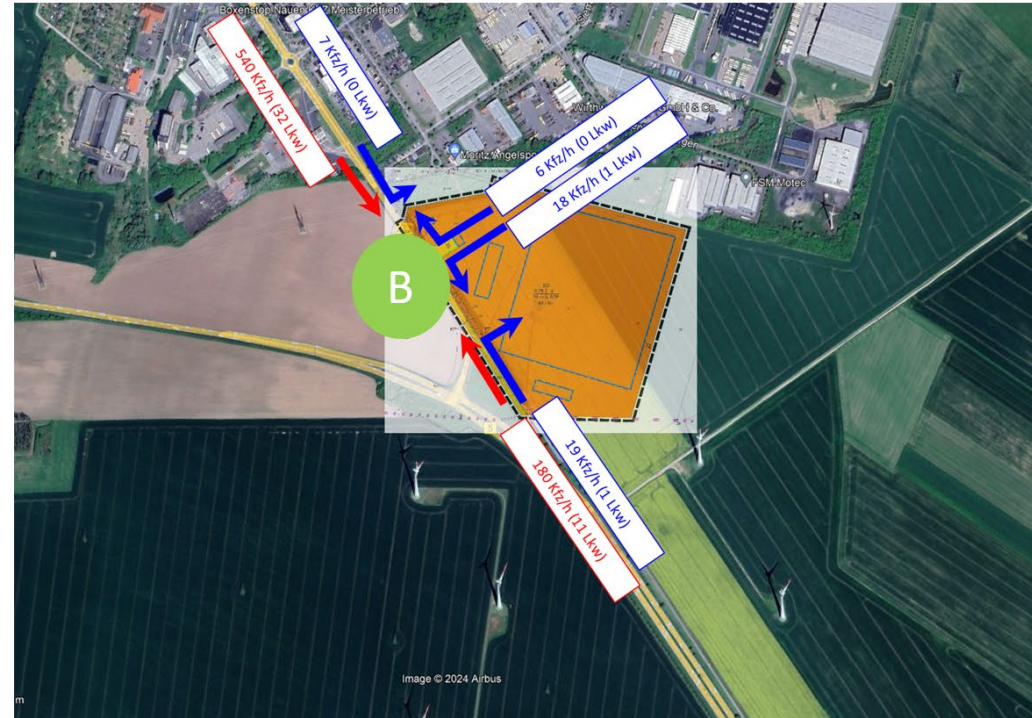
Qualitätsstufe des Verkehrsablaufs für den gesamten Knotenpunkt : **B**

Lage des Knotenpunktes : In einem Ballungsgebiet (außerorts)

Alle Einstellungen nach : HBS 2015

Strassennamen :

- Hauptstrasse : B273 Süd
B273 Nord
- Nebenstrasse : Auffahrt



Fazit aus der Vorbetrachtung

- ▶ Die Ergebnisse der QSV-Berechnung ergeben eine gute Qualitätsstufe → Stufe B
- ▶ Die gegebene Radwegführung Richtung Nord-Süd entlang die B273 wurde in der Leistungsfähigkeitsberechnung berücksichtigt
- ▶ Ausreichende Fläche für bauzeitlichen Verkehr sowie für Falschfahrer werden auf dem Gelände berücksichtigt
- ▶ Anlage 1 und 2 zur Verkehrsaufkommensberechnung bzw. Leistungsfähigkeitsberechnung

Die Verkehrstechnische Voruntersuchung wurde mit dem Landesbetrieb Straßenwesen (LS) Bereits fachlich abgestimmt. Die Zustimmung des LS wurde in Aussicht gestellt.

VIELEN DANK FÜR IHRE AUFMERKSAMKEIT!