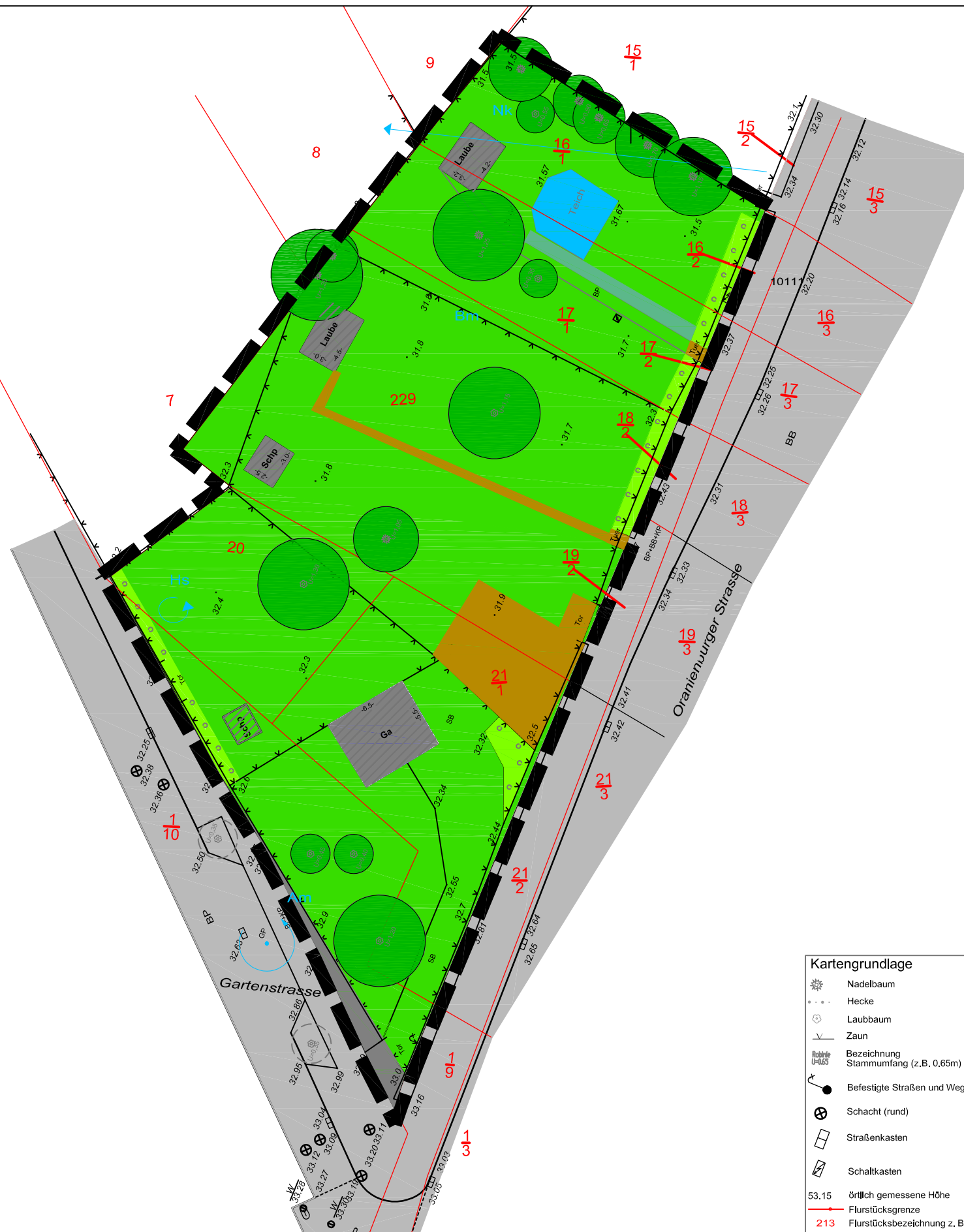


Umweltbestandskarte zum Bebauungsplan "Wohnbebauung Gartenstraße" (1. Änderung) der Stadt Nauen

- TEIL A -
PLANZEICHNUNG
Maßstab: 1 : 300



Legende

Biotoptypen

07 Laubgebüsch, Feldgehölze, Alleen, Baumreihen und Baumgruppen

- Nadelgehölze (überwiegend Fichte) mittlerer Standorte (07113)
- Hecken- und Windschutzstreifen, geschlossen, überw. heimische Gehölze (07130)
- Bestandsbäume mit StU (Laub- und Nadelbäume) (07150)

10 Biotope der Grün- und Freiflächen

- Gärten (10111)

12 Bebaute Gebiete, Verkehrsanlagen und Sonderflächen

- Weg, stark verdichtet, tw. mit Plattenbelag (12653)
- Straßen mit Asphalt- und Betondecken (12612)
- Bestehende Gebäude (Laube, Schuppen) (o.BT-Code)
- Teich (o.BT-Code)

Sonstige Planzeichen

- Untersuchungsgebiet

Avifauna

- Amsel
- Blaumeise
- Haussperling
- Flugrichtung (Vogel)
- Nebelkrähe

Kartengrundlage

- | | |
|--------------------------------------|---|
| Nadelbaum | GP Großpflaster |
| Hecke | BP Betonsteinpflaster |
| Laubbaum | KP Kleinpflaster |
| Zaun | BB Bituminöser Belag |
| Bezeichnung Stammumfang (z.B. 0,65m) | SB Straßenbeton |
| Befestigte Straßen und Wege | Bestehendes Gebäude |
| Schacht (rund) | Öffentliche Straßenverkehrsfläche außerhalb des Plangebiets |
| Straßenkasten | Bauliche Anlagen |
| Schaltkasten | GA Garage |
| örtlich gemessene Höhe | Schp Schuppen |
| Flurstücksgrenze | Laube Gartenlaube |
| Flurstücksbezeichnung z. B. 213 | |

Stadt Nauen

Umweltbestandskarte zum Bebauungsplan „Wohnbebauung Gartenstraße“ (1. Änderung)

Planbereich: Gemarkung Nauen, Flur 28, Flurstücke 20, 21/1, 229, 17/1, 16/1

Planungsgrundlage: Amtlicher Lageplan (29.09.2016)
ObVI Dipl.-Ing. Reinhardt Frotscher Am Wald 27, 14656 Brieselang

Planungsstand: Bestandskarte (erstellt März 2018)
Planstand Bebauungsplan: Satzungsfassung (Dezember 2019)

Planverfasser:

